

きくがわ社協だより

KIKUGAWA SYAKYO

No.235

2024年 9月発行

社会福祉協議会が進める地域福祉事業やボランティア活動を推進する上で、地域の皆さまからの会費やご寄付が大きな支えとなっており、大切に活用させていただいております。今後とも皆さまのあたたかいお気持ちをお寄せくださいますよう、よろしくお願いいたします。



令和5年度の
ふれあい広場の様子

ふれあい広場について

……2・3P

笑顔、輝いています

河島瞳依（施設名：ひかり保育園）

……4P

施設団体紹介コーナー

吉沢地区「あじさいの会」

……5P

みなさまへのご報告

手話講座・ボランティア学習会報告

……6P

ボランティアの広場

菊川市立堀之内小学校 福祉活動紹介

……7P

各種事業 募集

ボランティア講演会募集

……8P

相談窓口



見て、聞いて、触って、交流しよう!



真心込めて作ります

フランクフルト、わたがし、ドーナツなど



かわいい赤ちゃんたちを応援してね



手作り小物の展示や販売があるよ

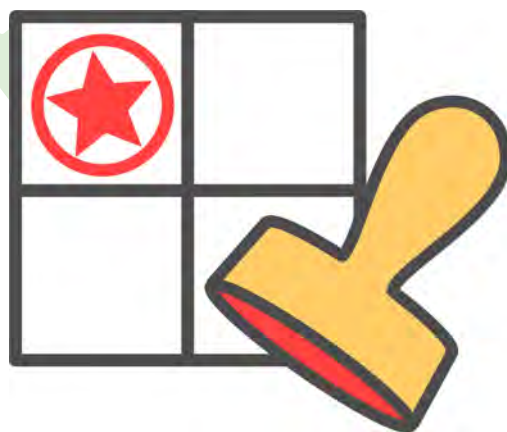


ステージ
展示など楽
でみなさま
お待ちして



おたのしみ抽選会

市内の福祉事業所のパンやクッキーなどが当たる抽選会に参加できるよ!

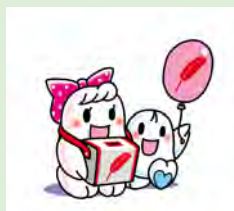


スタンプラリー

各ブースで交流や体験をしてスタンプを集めよう!スタンプの数によって景品がもらえるよ!

赤い羽根共同募金

10月1日から12月31日まで赤い羽根共同募金運動期間です。会場内で募金を行いますのでご協力よろしくお願いします。



問合わせ 菊川市社会福祉協議会 ☎0537-35-3724

当日は「今月号に入っているチラシ」「マイバック」「上履き」をご持参ください

市制20周年記念 第18回菊川市ふれあい広場

日時 令和6年10月26日(土) 9:30~14:30

会場 菊川市民総合体育館(菊川市赤土1070-1)

ふれあい広場は誰もが地域の中で安心していきいき暮らせるまちづくりのきっかけになるよう、市内の福祉団体やボランティア団体が実行委員となり、体験、展示、販売等を実施し、市民のみなさまのふれあいや交流の場とすることを目的に開催します。

体験しよう

ペダルをこいで電球を点灯できるかな?



自転車発電に挑戦しよう!



点字を教えてもらおう

交流しよう

いろいろなふれあいがまっているよ



人権ちゃん腹話術人形に会えるかも

手話と一緒に歌おう



音楽に合わせて

見よう!学ぼう!

作品を見に来てね



福祉施設の利用者や子どもたちが作った



防災について学ぼう



模擬店や発表、作品の発表、作品の発表、作品の発表



笑顔、輝いています

第158回

タイトル:幸せな日常

かわしま めい
河島 瞳依さん (施設名: ひかり保育園)



Q + 現在の活動について教えてください。

私は社会福祉法人みどり福祉会ひかり保育園に勤めています。当園はどんぐり山に広い運動場に畑と、恵まれた自然環境の中、子どもたちが心も体も健康で伸び伸びと生活できるように保育しています。畑では年間を通して季節の野菜を育てています。毎日畑へ行くことで子どもたちが野菜の成長を知り、野菜に触れ、収穫やクッキングを通して料理をする心と感謝の気持ちが持てるようにしています。文化釜や七輪、透明鍋などを使ったクッキングを楽しみ、昔からある調理器具を子どもたちへ伝えています。



梅干しが出来あがる様子を見えています

大人も子どもも一人ひとりの人格を尊重しています。子どもたちも職員のことを先生と呼ばずに名前では呼んでいます。

Q + 活動して楽しいことや印象に残っていることがあったら教えてください。



読み聞かせ

子どもたちは、自分では気が付かなかった小さな幸せや発見をたくさん見つけて、伝えてくれます。「見てー！」と小さなことでも素直に喜び共有してくれる姿を間近で見られるところが楽しいです。子どもならではのユーモアなアイデアや、興味のあることに向かって突き進むパワーなど、子どもたちから学ぶことも多くあり、自分も日々成長できています。

Q + 趣味や楽しみなことは何ですか。

プロ野球観戦が好きです。家族の影響でプロ野球にハマリ、休日は友人と一緒に現地に応援に行くこともあります。友人や周りの人と一緒に声を出して応援していると一体感が感じられ、人との交流が深まり、嬉しくなります。また、全力でプレーする選手を間近で見ることで、自分も勇気やパワーをもらっています。

Q + これからの目標や、やってみたいことがあったら教えてください。

わらべうたや草花遊びなども大切にしている園のため、子どもたちに率先して伝えていけるよう知識を増やしていきたいです。先輩たちの姿を見ながら良いところは吸収し、保育の引出しを増やし、よりよい保育をしていきたいです。



クッキング

※皆さんのお近くで笑顔輝いている方がいらっしゃいましたら社会福祉協議会へご紹介ください。



施設や団体の紹介コーナー

吉沢地区 あじさいの会

私たちの「あじさいの会」は、2018年にサロン立上げ賛同者の方々によってスタートしました。現在の会員数は17人、サポートメンバー数は7人となっています。会員の年齢は、82歳～90歳の方々です。

年間の活動としては、3回～4回の行事の開催を計画しています。内容としては、グランドゴルフ、講演会、食事会、音楽会等を行っています。

本年度は、6月に地元にあるJA研修センターグランドにて、グランドゴルフを開催しました。(16人参加)



8月には、吉沢公会堂にて健康教室「誤嚥性肺炎とその予防」について、菊川病院の言語聴覚士の先生方に講演していただきました。(18人参加)



来年2月には音楽会を計画しています。会員の皆さんがいつも楽しみにして参観して下さるので、サポートメンバーもやりがいがあります。

紫陽花の花言葉の1つに、小さな花が集まって咲き誇る様子が、家族の絆を表しているように見えることから、「家族」「和気あいあい」という言葉もあるようです。あじさいの会も、和気あいあいと集まれる暖かい場となるように、サポートメンバーで大いに盛り上げていきたいと思ひます。



「みなさまへのご報告」

🤝 寄贈いただきました

令和6年7月に、東京都渋谷区に本社がある伊澤タオル株式会社様より、フェイスタオルを43枚、バスタオルを19枚寄贈いただきました。いただいたタオルは、社会福祉協議会を通じて、必要とするご家庭にお渡しいたします。ありがとうございました。



🤝 はじめての手話講座を開催しました

7月26日(金)、8月2日(金)、8月9日(金)に全3回のはじめての手話講座を開催し、小学校5年生から大人までの20人が受講されました。始めはみなさん緊張をしている様子でしたが、講師の明るく丁寧な指導により、回を重ねるごとに雰囲気も和らぎ、積極的に手話学習に取り組まれていました。覚えた手話が相手に通じた時、皆さんとても良い笑顔で、何度も繰り返し動きを確認されていました。講座終了後には、「ろうあ者の生活の様子などを知ることができて良かった」、「これからも手話を学びたい」といった声を多くいただき、聴覚障がいについての理解が深まり、今後の手話学習継続へとつながったと思います。



🤝 ボランティア体験講座を開催しました

8月15日(木)に菊川市教育委員会社会教育課と菊川市社会福祉協議会の共催で、「ボランティア体験講座」を開催し、市内の小・中・高生4人が参加されました。「カードゲーム」を通してコミュニケーションの大切さを学び、ボランティア体験として施設等へ寄付しているチラシの箱を皆で作りました。参加された学生からは、「今日感じたこと、教えてもらったことを意識しながら、ボランティア活動をしていきたい」「楽しくて、わかりやすかった」等の意見をいただきました。講話でのボランティアのこころえ等、今後のボランティア活動での参考にさせていただけたらと思います。



ボランティアの広場

市内の小・中学校で下記のような福祉活動が行われています。

菊川市立堀之内小学校

堀之内小学校は、「良さに気付く・良さを築く子を育てよう」をテーマに全校で取り組んでいます。友達の良さを見つけたら、蛍カードに記入し、ポストに入れます。本部委員会が昼の放送で紹介し全校に広めています。その後、職員室前の蛍の里掲示板に貼ります。各教室にも蛍の里掲示板があり、クラスの友達の良さを見付け伝え合っています。

「登校中、安全に連れてって来てくれてありがとう!」「掃除の時間ではないのに、掃除していてすごいね!」など友達だけではなく、上級生や下級生の良さを見付けている児童もたくさんいます。友達を心配したり、手を貸してあげたりする子も増えてきました。これからは学校内だけではなく、友達や家族、登下校中に会ったお年寄りや近所の人にも、福祉教育の育みたい資質である【感性・思いやり】が育ち、色々な所であたたかな蛍の光がかがやいてくれたらいいなと願っています。



個人ボランティアのみなさん寄付ありがとうございました

菊川市社会福祉協議会に登録している個人ボランティアや、おうちDEボランティアの方に広告チラシで作る箱や雑巾、ウエスを切ったり、足ふきマットを作ってもらっています。みなさんのご協力のおかげでたくさんたまったので、特別養護老人ホーム松秀園と社会福祉法人草笛の会かすがへ寄付しに行ってきました。利用者の方が代表で受け取ってくれましたが「ありがとう」「雑巾は買ってたから、本当に助かるやー」「チラシの箱も工作で細かいもの入れる時に使いただよ」ととても喜んでくれました。これからも、みなさんが作ってくれた物をいろんなところに届けていきたいと思っておりますので、引き続きご協力お願いいたします。

※市内の施設で必要としているものがたくさんありますので、ご協力頂ける方いましたら、菊川市社会福祉協議会までお問合わせください。(例、広告チラシの箱、雑巾、足ふきマット、ウエス等) 作っていただく材料は、こちらでご用意させていただきます。



社協だよりモニター会議を開催しました

今年度は新規で5人の方にモニターになっていただき、各地区から11人で社協だよりのモニター会議を開催しました。今後、掲載してほしいテーマや内容等の意見もいただいたので、参考にしていきたいと思っております。新規のモニターの方も多かったですが、和やかな雰囲気でき意見交換をすることができました。「イラストが入っていると見やすい」「漫画など入れて少し砕けてもいいのでは」とどうしたら見やすく皆が読んでくれるか等、モニターの方からたくさんのご意見やご感想をいただきました。ありがとうございました。



各種事業募集

歳末たすけあい募金配分金事業のご案内

皆さまからいただいた温かい気持ちを、必要とされている方々へ見舞金としてお渡しします。

- 対象者** 菊川市に居住し世帯全員の住民税が非課税であり、次のいずれかに該当する世帯
- 障がい児・障がい者のいる世帯(身体障害者手帳1.2級、療育手帳A、B、精神障害者手帳1.2級のいずれかを取得)
 - 常時介護の必要な要介護者のいる世帯(介護4または5の認定)
 - 著しく生活にお困りの世帯(生活保護世帯を除く)等
- 申請書配布場所** 菊川市社会福祉協議会窓口(プラザけやき内)・菊川市役所小笠支所(小笠市民課)
- 申請方法** 申請書に必要事項を記入の上、社会福祉協議会に持参または郵送してください。
- 問合わせ** 菊川市社会福祉協議会 ☎35-3724
- 受付期間** 令和6年10月1日(火)～11月1日(金)※必着

ボランティア講演会のご案内

認知症の家族を介護することはどのお宅にもあることです。ご家族だけでなく、地域で支え合うことがとても大切になってきています。この機会に、お話ししてみませんか。皆さまのご参加を、お待ちしております。入場は、無料です。

- 日時** 令和6年10月14日(月・祝) 14:00～16:00(受付13:00より)
- 会場** 菊川文化会館アエル(小ホール)
- 講師** 信友直子氏(ドキュメンタリー映画「ぼけますから、よろしく願います」監督)
- 申込み** 令和6年10月4日(金)締め切り 先着200人まで
- 問合わせ** 菊川市社会福祉協議会 ☎35-3724

こちらからも→
申し込みます



国交省認定「福祉有償運送運転者・セダン等運転者講習会」受講生を募集します

- 日時** 令和6年10月22日(火) 9:30～16:00、10月23日(水) 9:00～15:00 ※2日間とも受講が必要です。
- 会場** 特別養護老人ホーム松秀園
- 対象** 福祉有償運送の運転手としてご協力いただける方
- 参加費** 3,000円
- 申込期間** 令和6年9月17日(火)～10月4日(金) 先着20人まで
- 申込み** 菊川市社会福祉協議会 ☎35-3724



ひきこもりに関する家族交流会を開催します

- 開催日時** 令和6年9月22日(日) 13:30～15:00
- 会場** 六郷地区センター 研修室
- 問合わせ** 菊川市社会福祉協議会 ☎35-3724・090-8321-0438



↑QRコードからも
申し込みます

相談窓口

- なんでもかんでも相談会** **日時** 11月9日(土)13:30～15:30 ※予約が必要となります
会場 【菊川会場】プラザけやき
問合わせ 静岡市清水医師会 ☎054-344-0550
-
- 福祉総合相談** **日時** 月～金曜日 8:15～17:00
-
- 心配ごと相談** **日時** 10月1日(火)9:00～12:00(受付11:30まで) 10月15日(火)13:00～16:00(受付15:30まで)
会場 プラザけやき
日時 10月7日(月)13:00～16:00(受付15:30まで) 10月21日(月)9:00～12:00(受付11:30まで)
会場 小笠支所会議棟
-
- ひきこもり・不登校相談** **日時** 月～金曜日 8:15～17:00
会場 プラザけやき **予約電話** 090-8321-0438
-
- 生活困窮者自立相談** **日時** 月～金曜日 8:15～17:00
-
- 結婚相談** **日時** 10月5日(土)9:00～12:00(受付11:00まで)
10月20日(日)9:00～12:00(受付11:00まで)
会場 プラザけやき ※登録者のみの相談となります。
-
- 子育て相談** **日時** 火～土曜日 9:00～16:30
会場 きくがわ子育て支援センター ☎37-1135
おがさ子育て支援センター ☎73-5698

※災害等の警報が発令された場合、中止になることがあります。開催につきましては、菊川市社会福祉協議会☎35-3724にお問い合わせください。

社会福祉法人 菊川市社会福祉協議会

〒439-0019 静岡県菊川市半済1865(プラザけやき内)

☎電話 0537-35-3724 ☎FAX 0537-35-3202 ✉Mail info@kiku-syakyou.or.jp

🏠ホームページ <http://www.kiku-syakyou.or.jp/>

菊川市社協 検索

ホームページ

facebook

