

きくがわ社協だより

KIKUGAWA SYAKYO

No.232

2024年 6月発行

社会福祉協議会が進める地域福祉事業やボランティア活動を推進する上で、地域の皆さまからの会費やご寄付が大きな支えとなっており、大切に活用させていただいております。今後とも皆さまのあたたかいお気持ちをお寄せくださいますよう、よろしくお願いいたします。



ひきこもりに関する
家族交流会です。
福笑いをつくってみんなで
いっぱい笑いました。

ひきこもり支援

……2・3P

笑顔、輝いています

杉森未羽（施設名：横地保育園）

……4P

施設団体紹介コーナー

加茂地区「小川端サロン」

……5P

みなさまへのご報告

結婚相談廃止のお知らせ

……6P

ボランティアの広場

“菊川市立小笠北小学校”福祉活動紹介

……7P

各種事業 募集

「はじめての手話講座」参加者募集

……8P

相談窓口



社会福祉法人 菊川市社会福祉協議会



菊川市社会福祉協議会による ひきこもり問題への取り組み

菊川市社会福祉協議会では、市内の社会福祉法人や市民のボランティアさんとひきこもり問題に様々な取り組みをしています。相談してみたいと思われた人やご家族はお気軽にお問い合わせください。

参加者募集中

ひきこもりに関する学習会

家族、支援者や関係者を対象に学習会を開催しています。昨年度は、本人の強みを見出す関わり方や家族会の必要性、支援に必要な視点等をテーマに、2回開催しました。参加いただいた方には、「たくさんの気づきがありました」「今後に希望が湧きました」等の意見をいただきました。これからも、ひきこもりについてみんなで学んでいけたらと思います。



開催日時：令和6年7月27日（土）13：30～15：30

会場：六郷地区センター 多目的ホール

【学習会とは..】

みんなで学び合う場、子どもの気持ちが少しずつわかるようになってくる、日々の関わり方のヒントがたくさんある

新規事業！

ひきこもりに関するカウンセリング

ひきこもりに関するカウンセリングをはじめました。カウンセラーが個別にお話を伺います。ご本人はもちろん、ご家族のみのご相談も受け付けています。事前の予約が必要となります。



相談日：令和6年7月13日（土）13：30～16：30

会場：プラザけやき 相談室

その他：1回2組まで（1回の相談時間90分となります）

【カウンセリングとは..】

5月に第1回目として、ひきこもりに関するカウンセリングをはじめました。次回は、7月になります。「もっと早くこうゆう場があったら良かった、話せて良かった」等の意見をいただきました。「うまく話せるのか自信がない、、、話して、ちゃんとわかってもらえるのかな、、一歩が踏み出せない」と誰にも話せず、悩みを抱えていらっしゃるいませんか。あなたのペースで、ゆっくりお話をお聞きます。いつでも、相談をお待ちしています。

お問い合わせ

菊川市社会福祉協議会 ☎0537-35-3724または☎090-8321-0438

居場所

『ふらっとスペース』

発達障がい等により、ひきこもりがちの方を対象にした居場所「ふらっとスペース」を開催しています。参加者からは、「たくさん話せて良かった」「雰囲気がリラックスしてて、作ったものも楽しいものができた」等の感想をいただきました。

まいど童夢（和松会）

第1. 4木曜日 13:30～15:30

・自由な時間を過ごしています

プラザけやき

第2. 3火曜日 13:30～15:30

・ワークショップ（クラフトやクッキング）



すな絵をしている様子

※内容は参加者と考えています☺

『作業の会』

プラザけやきのふらっとスペース開設時に合わせ、軽作業を行っています。封筒のラベル張りや広報誌の封入作業、切手の切り取りなどを、行っています。参加者からは、「作業がんばれて良かったです」「いつもあわせて話をしてくれるので、ありがたいです」と感想をいただきました。体験もできますので、下記まで、お気軽にお問合わせください。

プラザけやき

第2. 3火曜日 13:30～14:30

※その後ふらっとスペースへの参加可能です

【居場所とは・・】

話してもいいし、話さなくてもいい、いつ来てもいいし、いつ帰ってもいい場所です。
ゲームで遊ぶのもいいし、好きなことしてる場所・自分らしくいられる場所です。
あなたのタイミングで、一度遊びにきてみませんか

参加者募集中

家族交流会

令和4年度から、ひきこもりに関する家族交流会を開催しています。はじめに物づくりやレクリエーション等楽しい時間を過ごし、その後グループに分かれて今の状況を話したり、雑談したりしています。参加者からは、「お話ができて良かった」「ここに来るまで勇気がいったけど、きて良かった」「私だけじゃなかった」等の感想をいただきました。参加を希望される方は、お問合わせください。



琴の演奏の様子

日時：第4日曜日 13:30～15:30

六郷地区センター（研修室） ※会場の都合により変更になる場合があります。

【家族交流会について】

ホッとできる場所、世間体を気にせず、家族が「しんどい、辛い」と言える場所
自分だけじゃない、共感し合える仲間がいる、支え合い、ここでなら話せる
和やかな雰囲気で開催していますので、一度遊びにきてみませんか

お問合わせ

菊川市社会福祉協議会 ☎090-8321-0438



笑顔、輝いています

第155回

タイトル:元気がいっぱい

すぎもり みう
杉森 未羽さん (施設名:横地保育園)



Q + 現在の活動について教えてください。

私は、社会福祉法人横地協和会横地保育園に勤めています。当園では、横地の豊かな自然の中で、のびのびと成長できるよう一人一人を大切に、季節に応じた活動を取り入れ、様々な体験ができるように保育しています。また、たくさんの人と関われるようにネイティブ英語活動や毎週金曜日には仲良し給食を取り入れ、色々なクラスの友達と食事を楽しみ、人とのつながりを大切にしています。

Q + 活動して楽しいことや印象に残っていることがあったら教えてください。

毎日活動も変わり、楽しいことがたくさんありますが、「先生みて」「先生こっちきて!」と笑顔いっぱいの子もたちに元気をもらっています。また、私の名前を覚え呼んでくれ、そこからやりとりが始まり子どもなりの言葉で一生懸命話をしてくれる姿が毎日の活動を通して印象に残っています。



読み聞かせ

Q + 趣味や楽しみなことは何ですか。

出かけることが好きです。友達とドライブをしたり、季節の花に興味があり、コスモスやひまわりを見に行ったりしています。自然も好きで滝を見に行ったり、牧場に行って動物にエサをあげたのが楽しかったです。これからも友達と出かける時間を大切にしていきたいと思います。

Q + これからの目標や、やってみたいことがあったら教えてください。



職場の先輩と

子ども達がやったことのない遊びがたくさんあるのでルールを簡単にして子ども達にわかりやすいように活動をしていきたいです。

日々の疲れを取ることも大事にしたいですが、休日は友達と会って自然を感じたりまだ行ったことがない所へ行ってみたいです。

※皆さんのお近くで笑顔輝いている方がいらっしゃいましたら社会福祉協議会へご紹介ください。

施設や団体の紹介コーナー



加茂地区 小川端サロン



私達の小川端サロンは、2009年6月に立ち上げて下さり（初代の人達）今年で16年目になります。

初めは一人暮らしの人達だけの8人だったそうですが、現在は26人に増えました。70代から90代の人達が参加しています。サポーターは自治会の人達も協力してくれるので12人います。また、助成金もいただいています。

小川端公会堂を拠点として、ひな祭りの会、クリスマス会、豆まきの会、すみれ子供会との交流、掛川千浜の永福寺に東海地区最大64畳の天井画の特別拝観と法話などなど…今まで様々な活動をしてきました。

コロナに悩まされた3年間を経て、昨年度は時間短縮をして4回開催しました。

1回目は「出前講座」でシーツ玉入れ、手遊びなど笑って、笑って楽しく過ごしました。

また、楽しみにしていた食事会も再開しました。食事後はおしゃべりに花が咲きました。

2回目は交通安全教室。スクリーンを使ってのお話、俊敏性測定をしました。

3回目のハーモニカ演奏と歌ではなつかしい歌をたくさん歌いました。

4回目は社会福祉協議会に依頼して、ボッチャと脳トレを行いました。

ボッチャではチームを組んでやったので盛り上がって楽しかったようです。



差し詰め2代目の私達は、
参加して下さる皆さんが喜んでくださるように、
小川端サロンを継承していきたいです。



「みなさまへのご報告」

菊川市結婚相談所の閉所について（お知らせ）

日頃は、本会の結婚相談事業を御利用いただき、ありがとうございます。

ながらく、御利用いただきました、菊川市結婚相談所は、令和7年2月28日（金）をもって閉所させていただきます。

なお、今年度中の結婚相談所については、令和7年2月までは（毎月第1土曜日、第3日曜日）は通常通り開催いたします。

ならびに、新規登録、再登録についての最終受付日は9月15日（日）までとさせていただきます。御理解の程、よろしくお願いいたします。

ご寄附ありがとうございます

軽自動車（福祉車両） 株式会社アプライ



ひきこもりに関するカウンセリングを始めました

ひきこもりの課題を抱える世帯への支援方法の1つとして、カウンセリング事業を計画し、第一回目が5月11日（土）に行われ、当事者の家族の方が2人参加しました。

一般社団法人静岡県公認心理師協会の方にお話を聞いていただいたのですが、2人とも90分の時間いっぱいまでお話をされ、「もっと早くからカウンセリングがあると良かった。」「いろいろ話を聴いてもらえた。」「情報が豊富で良かった。」等の感想をいただきました。

カウンセリングを通して当事者や家族の心の安定を促すことで、本人たちに寄り添いながら自立を促し、最終的にはひきこもり状態の解消を目指していきたいと思います。



心配ごと相談員研修会を開催しました

3月27日(水)に菊川市心配ごと相談員研修会を開催し、16人の心配ごと相談員が参加されました。講師に認定社会福祉士の古井慶治氏をお迎えし、「ロールプレイから学ぶ相談の対応とつなぎ方」をテーマにお話ししていただきました。参加者からは「傾聴と受容の大切さを学ぶことが出来た」「相談者の立場をより深く考えることが出来、今後の相談に活かしていきたい」という声をいただきました。



ボランティアの広場

市内の小・中学校で下記のような福祉活動が行われています。

菊川市立小笠北小学校

「福祉～私たちにできること～」をテーマに、4年生の総合的な学習で福祉教育や福祉活動の体験を行いました。和松会さんによる講話と車いす体験、アイマスク体験、高齢者体験を行いました。その後も、点字サークルの泉さんによる点字体験や菊川市身体障がい者福祉会ろうあ部さんによる手話体験、視覚障がいの松村さんと盲導犬のアンディくんによる講話など、多くの方に来校いただき、活動を伴った学びができました。体験して学んだ、普段の暮らしを幸せにする福祉の視点を4年生の学習だけで途切れさせることなく、今後の活動にもいかしていきたいと思えます。様々な活動の計画からサポートまでご協力いただいた社会福祉協議会のみなさん、ありがとうございました。



個人ボランティアのみなさん寄付ありがとうございました

菊川市社会福祉協議会に登録している個人ボランティアや、おうちDEボランティアの方に広告チラシで作る箱や雑巾、足ふきマットを作ってもらっています。皆様のご協力のおかげで、たくさんたまったので特別養護老人ホーム喜久の園、社会福祉法人和松会、愛の家グループホーム菊川、東遠学園組合東遠学園、特別養護老人ホーム松寿園へ寄付をしにいかってきました。「ありがとう、助かるやー」「また、持ってきてね、たくさんありがとう」ととても喜んでくれました。これからも、皆さんが作ってくれたものをいろんなところに届けていきたいと思えますので、引き続きご協力お願いいたします。ボランティアをお家から、やってみたい方いましたらお気軽にお問合わせください。

問 合 せ 菊川市社会福祉協議会 ☎35-3724



愛の家グループホーム



東遠学園



喜久の園



東遠学園



松寿園



和松会

力を貸してください!!

急募

菊川市社会福祉協議会で行っている福祉有償運送（送迎サービス）で車いすの利用者さんの乗降を安全に行うため、お手伝い（車いすの操作）をしていただける方を募集しています。

力持ちの方、時々なら手伝ってもいいよという方、ご連絡をお待ちしています！

問 合 せ 菊川市社会福祉協議会 ☎35-3724

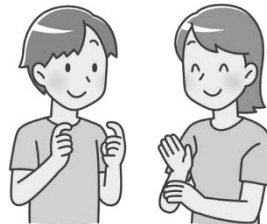


各種事業募集

「はじめての手話講座」参加者募集!

手話とは、目で見る言語です。普段、私たちが使っている言語と同じように、耳が聞こえない、耳が聞こえづらいろう者が自由に使っています。そしてその言語は、表情や身振りも含まれる、とても魅力的な言語です。講座をとおして、ろう者の生活を理解し、聴覚障がい者とコミュニケーションをとれる市民を増やすことを目的に開催します。

- 開催日時** 令和6年7月26日(金)・8月2日(金)・8月9日(金) 全3回 19:00~20:30
- 開催場所** プラザけやき2階201会議室
- 講師** 菊川市身体障害者福祉会ろうあ部
- 内容** 講話、手話の学習
- 定員** 20人
- 参加対象** 小学生5年生以上
- 申し込み締切** 7月12日(金)
- 問い合わせ** 菊川市社会福祉協議会 ☎35-3724



こちらからお申し込みできます

ひきこもり学習会

ひきこもりについて、みんなで学んでみよう

- 日時** 令和6年7月27日(土) 13:30~15:00
- 場所** 六郷地区センター 多目的ホール(菊川市本所2406番地)
- 講師** 深谷 守貞氏
- テーマ** 家族が地域とつながる~ひきこもる本人を孤立させないために~
- 問い合わせ** 菊川市社会福祉協議会 ☎35-3724



こちらからお申し込みできます

未使用のタオル・バスタオル寄付のお願い

おうちDEボランティアや個人ボランティアさんの集まりで、雑巾作りや足ふきマットを作っておりますが、バスタオルやタオルが不足しています。ご家庭で不要なタオルがありましたら、寄付をよろしくお願いいたします。いただいたタオルやバスタオルは、ボランティアの方に雑巾や足ふきマットにしてもらい、市内の社会福祉法人へ寄付させていただきます。有効に活用させていただきますので、ご協力をお願いいたします。

- 内容** 未使用のタオルやバスタオル(色は問いません)
- 方法** 社会福祉協議会(プラザけやき) 窓口へお持ちください(菊川市半済1865番地)
- 問い合わせ** 菊川市社会福祉協議会 ☎35-3724



相談窓口

| | |
|-------------|---|
| なんでもかんでも相談会 | 日時 7月13日(土)13:30~15:30 ※予約が必要となります 会場 【菊川会場】プラザけやき 問い合わせ 静岡市清水医師会 ☎054-344-0550 |
| 福祉総合相談 | 日時 月~金曜日 8:15~17:00 |
| 心配ごと相談 | 日時 7月1日(月)9:00~12:00(受付11:30まで) 7月16日(火)13:00~16:00(受付15:30まで) 会場 プラザけやき 日時 7月5日(金)13:00~16:00(受付15:30まで) 7月22日(月)9:00~12:00(受付11:30まで) 会場 小笠支所会議棟 |
| ひきこもり・不登校相談 | 日時 月~金曜日 8:15~17:00 会場 プラザけやき 予約電話 090-8321-0438 |
| 生活困窮者自立相談 | 日時 月~金曜日 8:15~17:00 |
| 結婚相談 | 日時 7月6日(土)9:00~12:00(受付11:00まで) 7月21日(日)9:00~12:00(受付11:00まで) 会場 プラザけやき ※初めてのの方は、写真と印鑑をご持参ください。 |
| 子育て相談 | 日時 火~土曜日 9:00~16:30 会場 きくがわ子育て支援センター ☎37-1135 おがさ子育て支援センター ☎73-5698 |

※災害等の警報が発令された場合、中止になることがあります。開催につきましては、菊川市社会福祉協議会☎35-3724にお問い合わせください。

社会福祉法人 菊川市社会福祉協議会

〒439-0019 静岡県菊川市半済1865(プラザけやき内)
☎電話 0537-35-3724 ☎FAX 0537-35-3202 ✉Mail info@kiku-syakyou.or.jp
🏠ホームページ <http://www.kiku-syakyou.or.jp/>

ホームページ

facebook



菊川市社協 検索